



AXtile: la soluzione per il
Settore Ceramico
di PA Expertise

BENEFICI PER IL CLIENTE

L'accesso al sistema è definibile in relazione al ruolo dell'utente e alle sue esigenze informative. A questo proposito, risulta naturale la fruizione semplice e integrata delle informazioni destrutturate, derivanti dai processi di digitalizzazione utilizzati in tutte le aree aziendali. Questo si realizza mediante l'interfaccia Office Like di Microsoft, consentendo agli utenti di raggiungere un livello di autonomia senza precedenti.

FUNZIONALITA' DYNAMICS

Finalmente anche i manager usano il sistema. Grazie alle funzioni native di Microsoft Dynamics AX e all'esclusiva tecnologia Role Based, è possibile configurare il desktop dell'utente semplificando l'approccio al sistema, visualizzando contemporaneamente report operativi, dashboard e KPI, azioni da compiere, alert e segnalazioni sui processi in corso, funzioni operative, documenti Office, immagini e link ai siti web.

AXtile: LA SOLUZIONE PER IL SETTORE CERAMICO DI PA EXPERTISE

Descrizione sintetica della soluzione

AXtile é la soluzione per il settore della produzione delle ceramiche industriali sviluppata sulla base dell'esperienza acquisita in oltre 20 anni di progetti realizzati dai consulenti di PA Expertise S.r.l.

AXtile nasce come implementazione verticale della soluzione Dynamics AX di Microsoft con l'obiettivo di estendere e aumentare l'aderenza delle funzioni ai processi tipici del settore e di limitare i tempi ed i costi di inserimento della soluzione in azienda. PA Expertise offre esperti con solide esperienze, maturate in numerosi progetti di implementazione dei sistemi informativi aziendali, sviluppati nelle più prestigiose aziende ceramiche italiane quali: Gruppo Ceramiche Ricchetti, Gruppo Riwal, Sichenia, Gardenia Orchidea, Panaria Group, Gruppo Atlas Concorde, Cooperativa Ceramica d'Imola, Ceramiche Novabel, Gruppo Fincibec, Serenissima, Gruppo Rondine, Gruppo Fincuoghi, Ariana, Coem, Sant'Agostino, Cerdomus, ecc.

Problematiche tipiche del settore

Il settore ceramico si caratterizza da specificità rilevanti, da un processo produttivo relativamente aleatorio, una

programmazione make to stock e da una logistica molto articolata dei prodotti che implicano la gestione di una rilevante moltiplicazione di articoli nel magazzino fisico. Inoltre, la distribuzione delle consegne franco fabbrica, comporta un notevole impatto sul processo di allestimento ed evasione delle merci.

Un altro fattore caratterizzante del comparto ceramico è l'organizzazione commerciale, che richiede numerose risorse in prima linea nei mercati mondiali per garantire un elevato livello di servizio al canale Rivenditori e alle GDO. La distribuzione attraverso questi canali richiede alle aziende una struttura commerciale complessa, per garantire un elevato livello di efficienza nel supporto alla vendita e di automazione del processo dell'ordine. L'attività dell'agente richiede una disponibilità sempre maggiore di informazioni per agevolare il rapporto con la clientela o per la ricerca di nuovi prospect.

Funzionalità specifiche per il settore

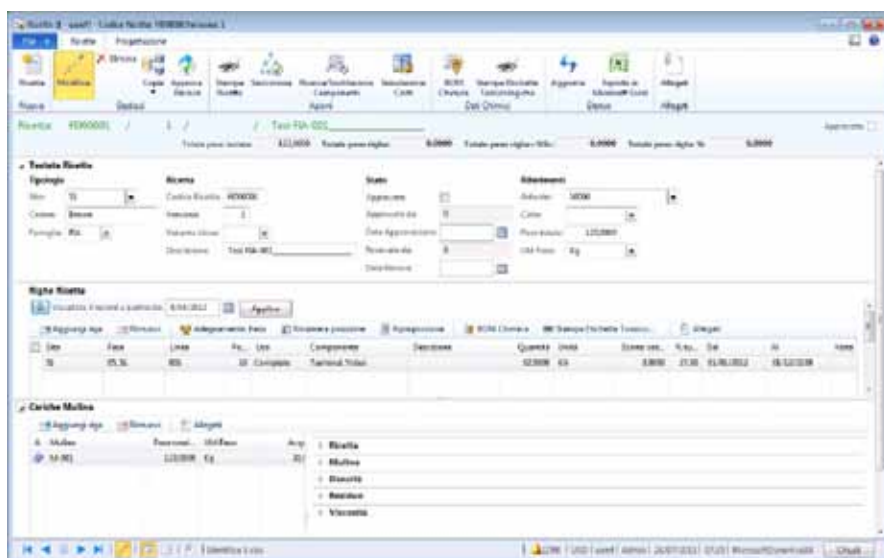
La soluzione AXtile consente di supportare efficacemente tutti i processi dell'azienda, da quelli core a quelli di supporto e di management. Di seguito alcune delle numerose funzioni della soluzione.

Dimensioni inventariali dei prodotti ceramici (scelta, tono, calibro, qualità.) -

In tutte le funzioni del sistema: anagrafiche, gestione ordini, warehouse management, evasione, inventario, produzione, al conto lavoro. **Rete commerciale** - Identificazione e gestione nell'intero processo del ciclo attivo di: rete commerciale / business unit / linea di vendita. Questo aspetto interagisce nella definizione di tutte le variabili di vendita.

Politiche commerciali - Strumento che consente di supportare la gestione del rapporto con i clienti, potendo definire tutte le variabili che regolano le condizioni di vendita

(prezzi, sconti, maggiorazioni, promozioni,



sconti merce, omaggi, pagamenti, ecc.). Utilizza regole e gerarchie che possono incrociare, ad esempio, attributi del cliente, dell'ordine, dei prodotti e dei magazzini. Un esempio di gerarchia per la ricerca del prezzo è: classe commerciale/formato/serie/tipo/codice articolo/versione articolo.

Le gerarchie sono configurabili in base alle esigenze. **Contratti e premi clienti** - Supporta le problematiche legate alla definizione di contratti e premi (sconti fuori fattura) nei confronti dei clienti e relativo calcolo/ liquidazione. Le principali caratteristiche sono:

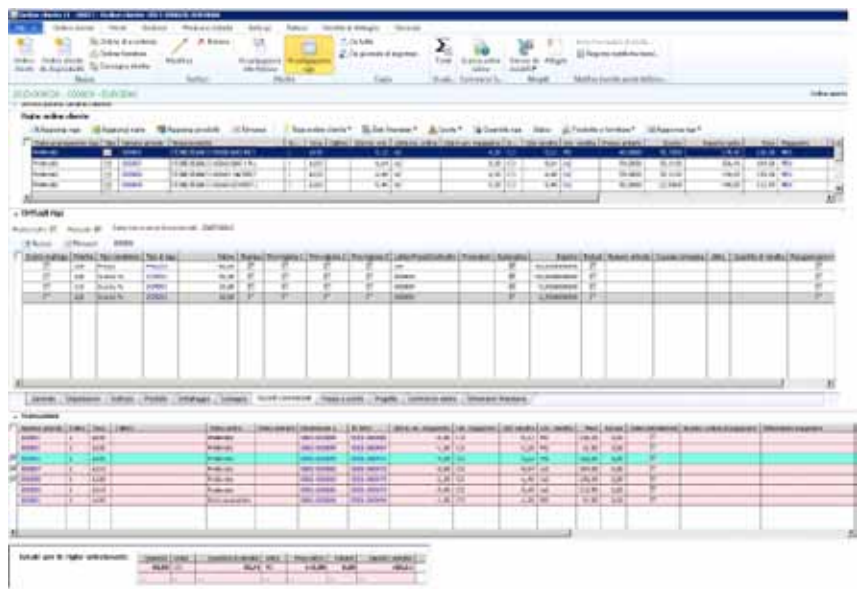
- la definizione di obiettivi multipli o alternativi quali valore, incremento assoluto o percentuale, numero referenze, ecc.;
- Erogazione premio diversificata per singolo scaglione/obiettivo, calcolo in base a parametri quali: importo fisso, percentuale sul fatturato, valore per unità di misura ecc.;
- Gestione dei premi incondizionati;
- Calcolo e proiezione premio maturato alla data, gestione anticipi e regole di liquidazione;
- Erogazione del premio tramite nota credito (cliente) o fattura da ricevere (fornitore).

Mandati provvigionali - Permette una gestione avanzata delle regole di determinazione delle provvigioni degli agenti. Per ogni mandato si definisce una struttura di attribuzione, al fine di imputare le provvigioni in base ad attributi dell'ordine, dei clienti o degli articoli.

Gestione Ordini Clienti per marchio - Associazione di un ordine cliente ad un marchio (rete commerciale) e verifica della congruenza con gli articoli immessi e con gli attributi della rete commerciale. Gestione del calcolo automatico delle quantità con arrotondamento automatico alla scatola.

Inserimento ordini da disponibilità - permette di inserire righe multiple d'ordine con l'assegnazione dei toni, riservando la merce a magazzino e verificando immediatamente l'abbinabilità dei toni selezionati. Tramite le opzioni di composizione e abbinamenti, è possibile verificare immediatamente l'abbinabilità delle giacenze di tutti gli articoli presenti in una composizione o in uno schema di posa.

Anagrafica dati chimici - L'anagrafica dati chimici permette l'inserimento

The image shows a screenshot of a software application window. The window title is 'Scheda Scheda 11 (Materie Prime)'. The interface contains several data tables. The top table has columns for 'Materie Prime', 'Descrizione', 'Quantità', 'Prezzo', 'Valore', 'Data', 'Materie Prime', 'Descrizione', 'Quantità', 'Prezzo', 'Valore'. Below it, there are more tables with columns like 'Materie Prime', 'Descrizione', 'Quantità', 'Prezzo', 'Valore', 'Data', 'Materie Prime', 'Descrizione', 'Quantità', 'Prezzo', 'Valore'. The tables are color-coded with alternating rows in light blue and light red. The interface also includes a menu bar at the top with options like 'File', 'Modifica', 'Stampa', 'Impostazioni', 'Help'.

degli elementi chimici con le indicazioni di rischio/sicurezza in funzione della concentrazione e la definizione della distinta chimica per i composti relativi alle materie prime. Le funzionalità disponibili sono stampa etichette tossicologiche, ricerca multipla degli elementi e calcolo estemporaneo dell'etichetta tossicologica per i semilavorati e prodotti finiti. **Gestione Ricette** - La funzione permette la gestione delle caratteristiche dei semilavorati sia in termini di componenti (materie prime, additivi, coloranti ...) sia per quanto riguarda le istruzioni di lavorazione. La ricetta gestisce automaticamente la distinta base/ciclo di produzione. Le ricette sono differenziate per versione e/o per variante linea. Con la gestione dell'anagrafica cariche mulini è possibile dichiarare tutte le possibili cariche in termini quantitativi per centro di lavoro e ottenere la stampa della ricetta per la produzione ricalcolata in funzione delle grandezze dichiarate. Gestione della ricerca/sostituzione massiva dei componenti. Integrazione nativa con l'anagrafica dati chimici. **Gestione Schede** - La funzione permette la gestione delle caratteristiche dei prodotti finiti sia in termini di componenti (materie prime, semilavorati, materiali di consumo ...) sia per quanto riguarda le istruzioni di lavorazione. La scheda gestisce automaticamente la distinta base/ciclo di produzione. Le schede sono differenziate per versione e/o per variante linea. È possibile gestire i dati tecnologici in modo specializzato per fase produttiva. Per ogni componente è possibile indicare i vari

materiali di consumo utilizzati (stampo, marca, logo, tampone, lastrina, retini, aggiunte, veicolo, rullo)

Gestione della ricerca/sostituzione massiva dei componenti. Integrazione con nativa con l'anagrafica dati chimici.

Piano di produzione - Gestione per sede/linea che permette la pianificazione di attività e lotti in modo controllato secondo il proprio calendario/standard produttivo.

Analisi fabbisogni materie prime (MRP II) -

Lo sviluppo del programma di produzione aziendale permette la determinazione dei fabbisogni lordi di semilavorati e delle materie prime necessarie alla loro produzione. È così possibile determinare i fabbisogni netti tramite il confronto con le disponibilità di magazzino e le entrate da fornitore già pianificate. I suggerimenti di riordino possono poi essere trasformati automaticamente in richieste di acquisto.

Costificazione - Controllo del costo del prodotto in tutte le sue componenti: materie prime / costi diretti / overhead; con possibile analisi dei costi per fase.

Manufacturing Execution System (MES) - Funzione che permette l'interfacciamento con i sistemi di campo tipo il TINTOMETRO, l'ATOMIZZATORE, le linee di SCELTA e il PALLETTIZZATORE per la gestione sia dell'invio dei dati anagrafici sia della ricezione dei dati per la gestione dell'avanzamento automatico della produzione.

Caso di successo



Company profile

Industrie Ceramiche Piemme S.p.A. produce piastrelle in ceramica e grès porcellanato per l'edilizia residenziale, commerciale e industriale.

Lo stile Piemme si esprime nei rivestimenti in Vera Bicottura Italiana, prodotta con cura artigianale, e nel grès porcellanato di ultima generazione, realizzato con tecnologie all'avanguardia. La scelta accurata delle migliori materie prime e il rigoroso controllo di ogni fase del ciclo produttivo, costituiscono i principi informatori del lavoro quotidiano dell'azienda, assicurando per ogni materiale in uscita una "Qualità Assoluta".

La sperimentazione continua di nuove e inedite risultanze cromatiche, il perseguimento della bellezza, l'evoluzione dello stile e l'unicità delle proposte non sono disgiunte dai valori tecnici dei materiali, eccellenti per resistenza e durata nel tempo. Molti, infatti, sono stati classificati PEI 5 dal Centro Ceramico di Bologna e per questo apprezzati da oltre quarant'anni dai maggiori distributori mondiali.

Da sempre attenta all'arte in ogni sua manifestazione, Piemme crea i suoi prodotti insieme al grande stilista

Valentino, esempio universale di squisita eleganza a raffinatezza.

Esigenze

Piemme ha indetto nel 2012 una software selection per il cambio del sistema informativo motivata da una serie di esigenze sempre più impellenti, di seguito sintetizzate:

- dotarsi di un sistema internazionale per supportare le strategie di espansione all'estero;
- migliorare gli strumenti e il supporto ai processi aziendali, in particolare nelle aree:
 - commerciale e rapporti con la GDO (contratti, politiche commerciali, ecc.)
 - produzione, gestione integrata dei flussi, monitoraggio delle fasi produttive e logistiche;
 - business intelligence e controllo di gestione mediante la disponibilità di informazioni puntuali in tempo reale, migliorando il livello di integrazione e collaborazione;
- migliorare efficienza e produttività mediante l'innovazione del sistema aziendale, introducendo caratteristiche quali work-flow, fruizione via web, integrazione con Office e attraverso la revisione dei processi organizzativi;
- condividere il progetto con un partner in grado di supportare l'azienda nell'adozione delle best practice del settore ceramico.

I benefici della soluzione

L'adozione di AXtile ha portato una rilevante razionalizzazione nell'area commerciale, in particolare introducendo flessibilità e

automazione nei rapporti con la clientela. Le informazioni, ora completamente disponibili sul sistema, hanno permesso il monitoraggio in tempo reale dei margini, indispensabile ai fini del controllo di gestione.

La nuova gestione della produzione, completamente integrata nel sistema, ha consentito il monitoraggio costante del processo produttivo, il controllo delle efficienze ed un sistema accurato di contabilità industriale.

L'adozione di una unica soluzione in grado di supportare tutti i processi caratteristici del settore ha comportato l'eliminazione dei sistemi eterogenei preesistenti, creando enormi vantaggi in termini di integrazione tra le funzioni e affidabilità delle informazioni.

Infine, la semplicità e la grande flessibilità degli strumenti hanno innestato un processo di evoluzione degli utenti, aumentando la produttività e portando un sensibile risparmio.

La metodologia di progetto

Per l'implementazione del nuovo sistema di Piemme è stata applicata una rigorosa metodologia nello sviluppo del progetto, che ha richiesto il coinvolgimento e la condivisione da parte di tutto lo staff, clienti e fornitori. La metodologia applicata dai nostri consulenti segue i milestone della Standard Methodology di Microsoft, nota come "Sure Step". Questa metodologia contempla tutte le fasi e le attività necessarie per l'implementazione sia iniziale sia delle nuove versioni del sistema.



PA Expertise S.r.l.

Via Danubio, 9
42124 Reggio Emilia
Tel. +39 0522 385011 - Fax +39 0522 388131
www.gruppopa.com